

# 循环水压力计

## 型号 HM675, HM685

HM675、HM685 循环水压力计用于平衡循环加热和冷却系统，检查泵的性能和设置平衡阀。他们可以测量并显示差压，高压侧和低压侧，而无需改变软管连接或仪表阀门设置。每个型号都配有背光显示屏和四节碱性或镍氢充电电池。



### 特征及优点

- + 同时测量高压侧、低压侧及差压；
- + 坚固、防水仪器便携箱
- + 两路温度传感器输入

### 特征及优点 (仅限于 HM685)

- + 通过阀门厂家提供的 Cv(Kv)值计算流量 (最多 100 组 Cv (Kv)数据输入)
- + 计算热流，叶轮直径和制动力
- + 最多可存储 4000 个数据点到内存中以便以后调用/下载  
使用 CompuDat™USB 软件和 USB 接口
- + 直观的菜单结构，简单的导航和仪器设置

### 应用

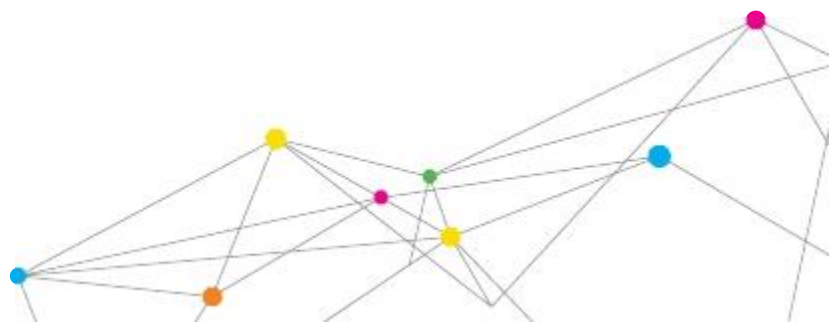
- + 测试和平衡制冷制热系统
- + 检测泵的性能
- + 设置平衡阀

HM675 套装包含硬质便携箱，2 根 (2 m x 6 mm) 带关闭功能的软管，2 根探针、2 根压力表适配探头、电源线

HM685 套装包含 HM675 所有的，并包含温度探头、ComuDat USB 下载软件



UNDERSTANDING, ACCELERATED



# 技术参数

## 循环水压力计 型号 HM675、HM685

**压力**  
 差压范围 -300 to 300 psi (-2,068 to 2,068 kPa)  
 压力表范围 -20 to 300 psi (-138 to 2,068 kPa)  
 (-40 to 610 in. Hg)  
 精度 0.001 psi (0.01 kPa)  
 (0.01 in. Hg)  
 准确性<sup>1</sup> ±1% of reading plus .072 psi  
 (0.5 kPa) (0.15 in. Hg)  
 单位 psi, in. H<sub>2</sub>O, ft H<sub>2</sub>O, kPa, mm Hg, in. Hg,  
 m H<sub>2</sub>O, bar  
 压力连接 ¼" 37• flare fitting, Male

**温度**  
 操作温度 40 to 113°F (5 to 45°C)  
 存储 -4 to 140°F (-20 to 60°C)  
 液体媒介 32 to 180°F (0 to 82°C)  
 探头 -40 to 250°F (-40 to 121°C)  
 精度 0.1°F (0.1°C)  
 准确性 ±0.5% of reading +1.2°F (0.7°C)  
 单位 °F, °C

**流量 (仅限于 HM685)**  
 Range<sup>2</sup> -22,712 to 22,271 m<sup>3</sup>/h, -99,999 to  
 99,999 USGPM (-6,309 to 6,309 l/s)  
 精度 0.0001 USGPM (0.00001 l/s)  
 准确性 per pressure accuracy + valve  
 deviation  
 单位 USGPM, UKGPM, m<sup>3</sup>/h, l/s, l/m

**时间常数**  
 用户可选(1, 5, 10, 20, 30 秒)

**统计 (仅限于 HM685)**  
 最小、最大、平均、做多 4000 组数据

**数据存储 (仅限于 HM685)**  
 4,000 组, 100 测试编号

**记录间隔 (仅限于 HM685)**  
 用户可选(1 to 3,600 秒)

**外型尺寸**  
 11.1 in. × 4.7 in. × 3.5 in. (28.2 cm × 11.9 cm × 8.8 cm)

**带电池重量**  
 2.65 lbs (1.20 kg)

**电源要求**  
 四节 AA 电池, 或交流适配器

<sup>1</sup> Accuracy statement applies from -15 to 250 psi (-103 to 1,724 kPa)

<sup>2</sup> The flow reading is a calculated value determined from the measured Differential pressure, user entered valve flow coefficient (Kv or Cv), and fluid specific gravity Specifications subject to change without notice.

产品比较	HM675	HM685
同时测量差压、高压侧、低压侧	+	+
H <sub>2</sub> O, ft H <sub>2</sub> O, psi, in. Hg, m H <sub>2</sub> O, kPa, mm Hg, bar 等读数	+	+
流量计算		+
USB 软件		+
温度探头	optional	+
硬质便携箱	+	+
校准证书	+	+
独特的计算菜单	HM675	HM685
制动力		+
热流		+
计算 Cv/Kv		+
Pump law impeller diameter		+
Pump law delta P		+
Pump law brake power		+



TSI Incorporated - Visit our website [www.tsi.com](http://www.tsi.com) for more information.

USA Tel: +1 800 874 2811  
 UK Tel: +44 149 4 459200  
 France Tel: +33 141 19 21 99  
 Germany Tel: +49 241 523030



上海建仪仪器设备有限公司 [www.shjanyee.com](http://www.shjanyee.com)

Tel : 021-5789 8070